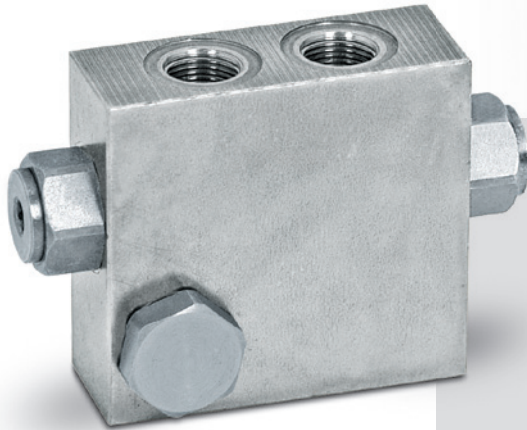
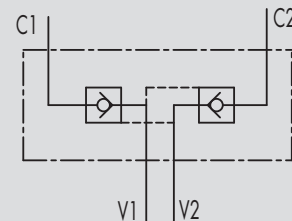




# 1.7 - VALVOLE DI BLOCCO PILOTATE A DOPPIO EFFETTO FLANGIABILI A VITE

# 1.7 - DOUBLE PILOT OPERATED CHECK VALVES FLANGEABLE BY SCREW

TIPO/TYPE  
VBPDE FLVSCHEMA IDRAULICO  
HYDRAULIC DIAGRAM**IMPIEGO:**

Valvola utilizzata per bloccare in posizione un cilindro in entrambi i sensi, consentendo il flusso in una direzione ed impedendolo in senso contrario fino a quando non viene applicata la pressione di pilotaggio. Questo modello permette il fissaggio diretto sul cilindro tramite una vite cava fornita con la valvola.

**MATERIALI E CARATTERISTICHE:**

**Corpo:** acciaio zincato  
**Componenti interni:** acciaio temprato termicamente e rettificato  
**Guarnizioni:** BUNA N standard  
**Tenuta:** a cono guidato. Non ammette trafilamenti

**MONTAGGIO:**

Collegare V1 e V2 all'alimentazione e C1 e C2 all'attuatore (C1 tramite raccordo a occhio e C2 tramite apposita vite).

**A RICHIESTA:**

- senza guarnizione OR sul pilota
- molla 1 Bar
- molla 8 Bar

**USE AND OPERATION**

Pilot check valves are used to block the actuator in both directions. Flow is free in one direction and blocked in the reverse direction until pilot pressure is applied. This valve can be fixed directly on cylinder through the drilled screw supplied with the valve.

**MATERIALS AND FEATURES**

**Body:** zinc-plated steel  
**Internal parts:** hardened and ground steel  
**Seals:** BUNA N standard.  
**Popped type:** any leakage.

**APPLICATIONS**

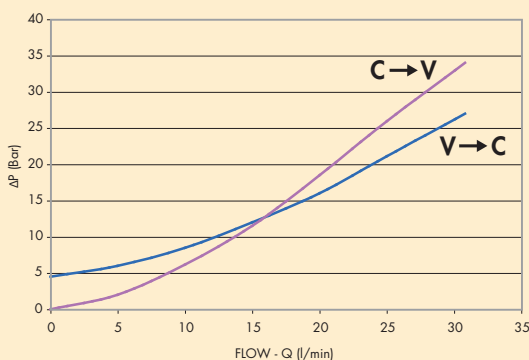
Connect V1 and V2 to the pressure flow and C1 and C2 to the actuator (C1 by the pipe and C2 by the screw).

**ON REQUEST**

- without seal on pilot piston
- 1 Bar spring
- 8 Bar spring

**PERDITE DI CARICO**  
**PRESSURE DROPS CURVE**

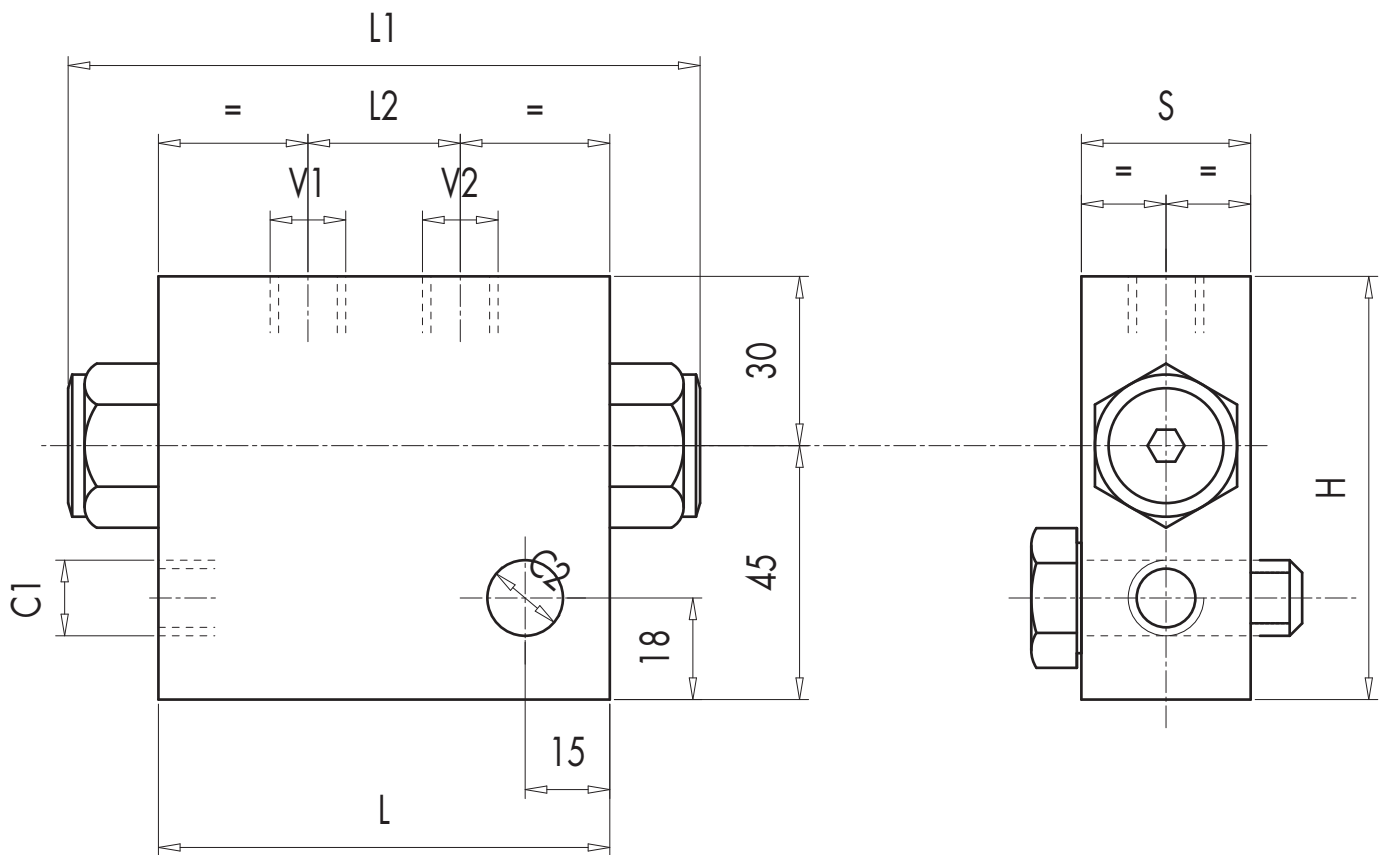
Temperatura olio: 50°C - Viscosità olio: 30 cSt  
 Oil temperature: 50°C - Oil viscosity: 30 cSt





CODICE CODE	SIGLA TYPE	RAPP.PILOT. PILOT RATIO	PORTATA MAX MAX FLOW Lt./min	PRESSIONE MAX MAX PRESSURE Bar	PRESSIONE APERTURA CRACKING PRESSURE Bar
<b>VO178/FLV</b>	VBPDE 1/4" A FLV	1 : 5,5	20	350	4,5
<b>VO180/FLV</b>	VBPDE 3/8" A FLV	1 : 5,5	30	350	4,5

1



CODICE CODE	SIGLA TYPE	V1-V2 C1-C2	L	L1	L2	H	S	PESO WEIGHT
		GAS	mm	mm	mm	mm	mm	Kg
<b>VO178/FLV</b>	VBPDE 1/4" A FLV	G 1/4"	80	113	27	75	30	1,330
<b>VO180/FLV</b>	VBPDE 3/8" A FLV	G 3/8"	80	113	30	75	30	1,250